

報告編號：CFL-2022-6039M01T

顧客名稱：開元食品工業股份有限公司

批號：N/A

顧客地址：台北市內湖區民善街 83 號 7 樓

製造日期：2022.04.20

試驗物質編號：CFL-2022-6039

有效日期：2023.04.19

試驗物質名稱：璞珞珈琲 綜合咖啡豆-嚴選・榛果黑可可

收樣日期：2022.06.13

試驗物質包裝：完整販售包裝

試驗期間：2022.06.13~2022.06.21

試驗項目：*沙門氏桿菌、*金黃色葡萄球菌

試驗結果說明：

本試驗物質之所有試驗項目結果皆為未檢出/陰性。

試驗物質係由申請顧客所提供且確認相關資訊。

試驗報告結果僅對本試驗物質有效。

本報告不得分離，分離使用無效。

除非獲得實驗室書面同意，否則試驗報告不得摘錄複製，惟全文複製除外。

試驗報告僅就委託者之委託事項提供試驗結果，不對產品合法性作判斷。

試驗項目若為定量分析則以"定量極限"表示；若為定性分析則以"偵測極限"表示。

低於定量極限/偵測極限之試驗結果，以"未檢出"或"陰性"表示。

試驗項目名稱有*者，為通過 TAF 認可項目。

報告簽署人：李冠勳

實驗室主管：陳宛兒

簽

名：

李冠勳

簽

名：

陳宛兒



報告日期：2022.06.21

試驗結果：

試驗項目	試驗方法	試驗結果	定量極限/ 偵測極限	法規限值	單位
*沙門氏桿菌	食品微生物之試驗方法－沙門氏桿菌之試驗標準作業指導書 (文件編號：CFL-MSOP-012)	陰性	—	陰性	—
*金黃色葡萄球菌	食品微生物之試驗方法－金黃色葡萄球菌之試驗標準作業指導書 (文件編號：CFL-MSOP-015)	未檢出	10	10 ²	CFU/g

備註：

1. 法規限值依據：衛生福利部民國 109 年 10 月 06 日衛授食字第 1091302247 號令，食品中微生物衛生標準。
2. 沙門氏桿菌：參考 102 年 12 月 23 日部授食字第 1021951187 號公告修正－食品微生物之檢驗方法－沙門氏桿菌之檢驗 (MOHWM0025.01)
3. 金黃色葡萄球菌：參考 104 年 10 月 13 日部授食字第 1041901818 號公告修正－食品微生物之檢驗方法－金黃色葡萄球菌之檢驗－第一部 (直接平板法) (MOHWM0002.02)

試驗結果圖：

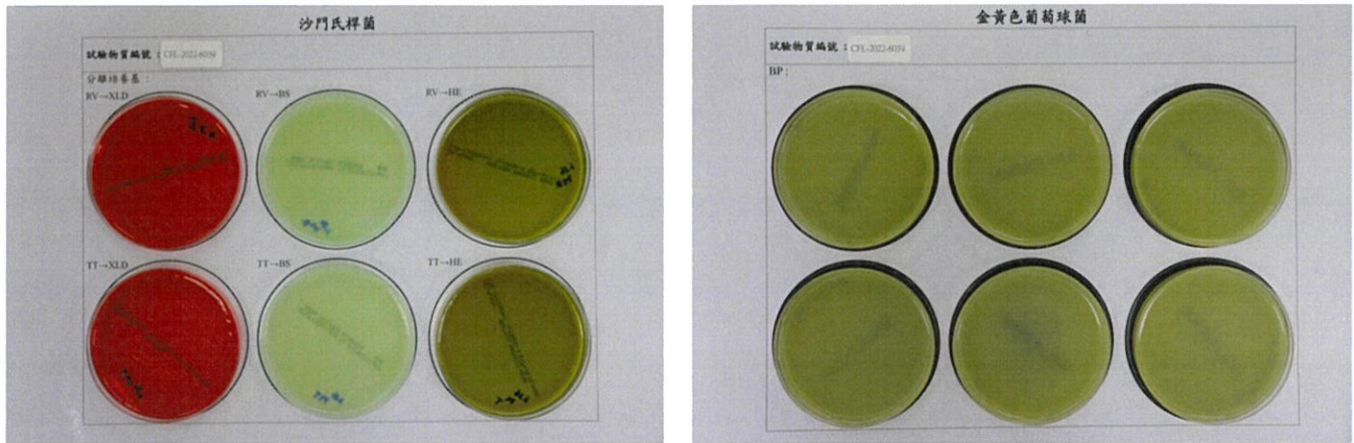


圖 1、沙門氏桿菌 XLD agar、BS agar 及 HE agar 試驗結果圖
圖 2、金黃色葡萄球菌 BP agar 試驗結果圖



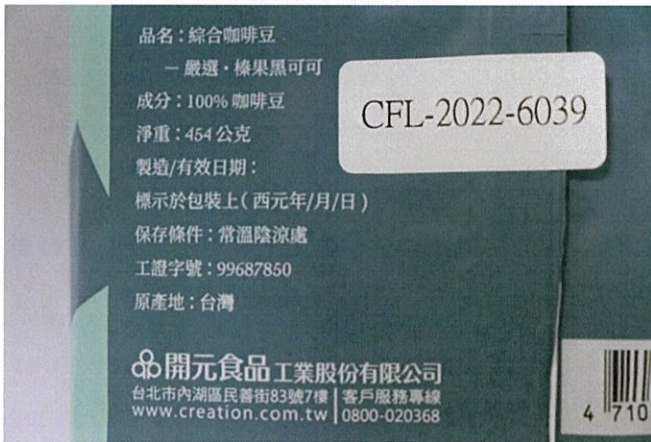
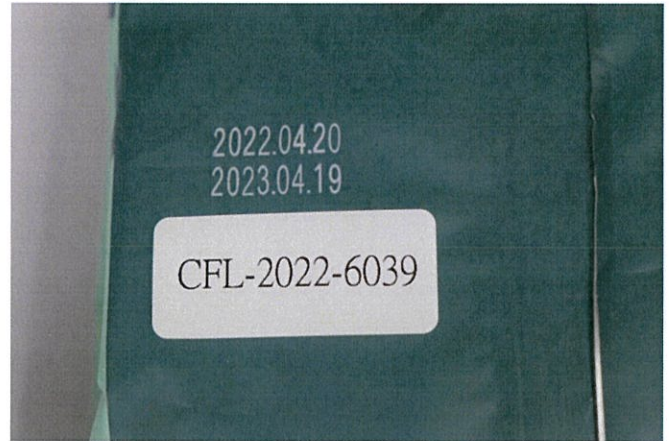
Testing Laboratory
3584

檢測實驗室 試驗報告書



報告編號：CFL-2022-6039M01T

試驗物質照片：



【以下空白】